
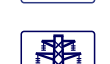
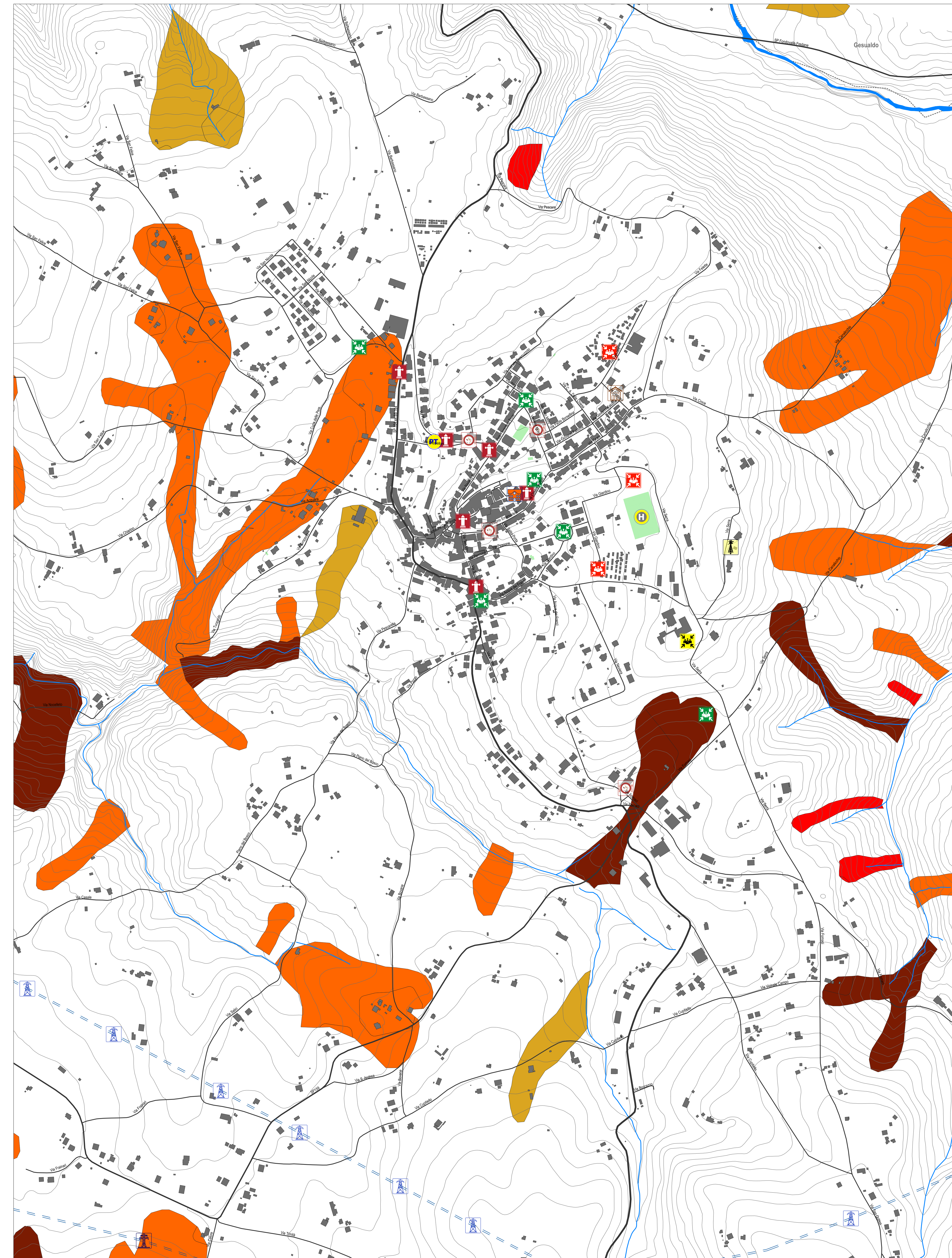
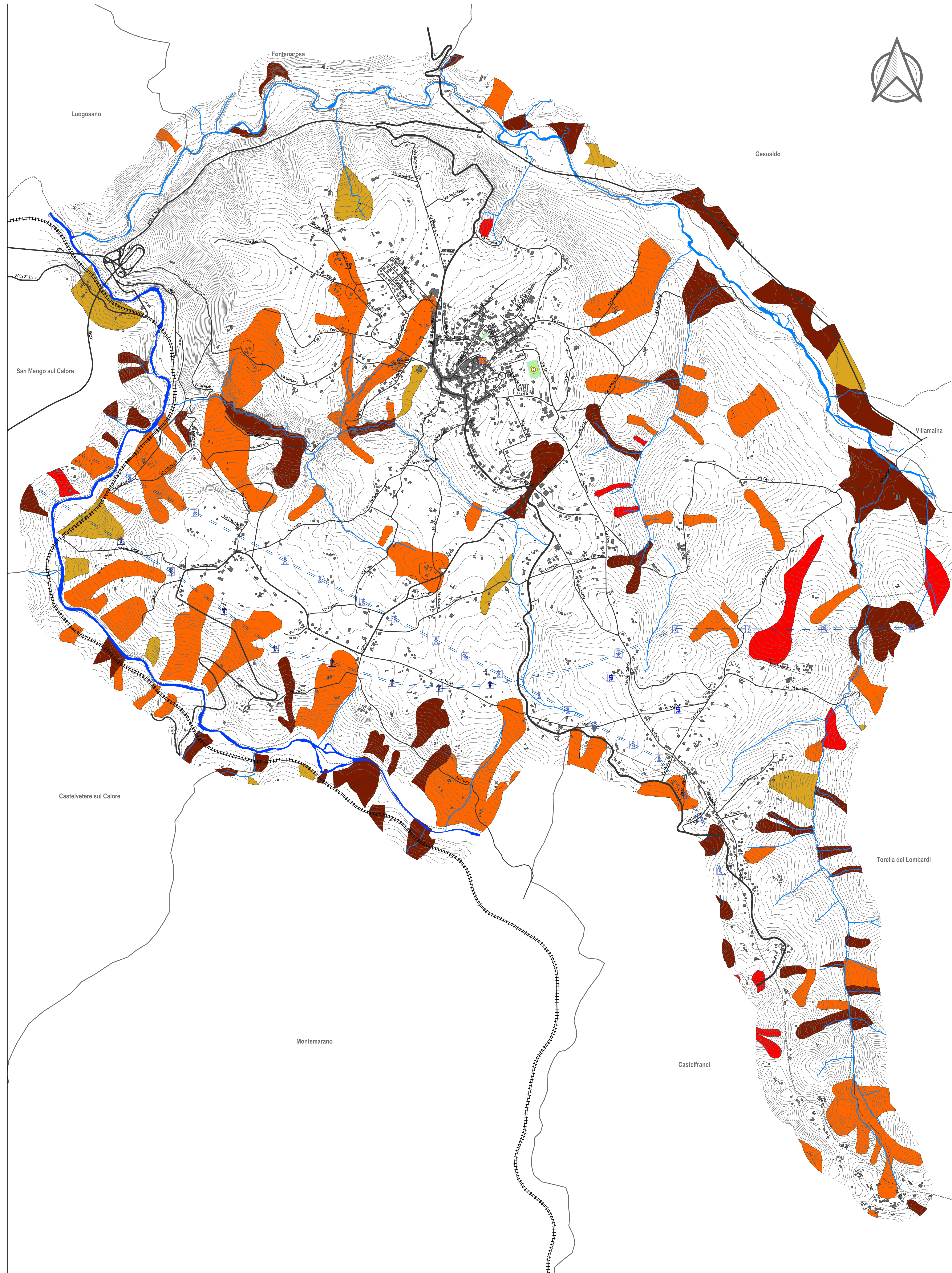


LEGENDA

-  COMUNE sede del COC
 -  Area di Attesa
 -  Area di Ammassamento Soccorritori e Risorse
 -  Area di Accoglienza o Ricovero
 -  Elipporto Atterraggio di Emergenza
 -  Campetto Polivalente
 -  Casa Canonica
 -  Casa Albergo (CEPAS)
 -  Chiesa Cattolica
 -  Polo Scolastico
 -  Sede Misericordia
 -  Stazione Carabinieri
 -  Strutture Ricettive
 -  Residenza Psichiatrica - Villa Serena
 -  Traliccio AT (360 KV)
 -  Serbatoio Rete Idrica Comunale
 -  Traliccio MT (fino a 132 KV)
 -  Elettrodotto
 -  Poste e Telecomunicazioni
 -  Attacco Idrante VVF
 -  Ponte Radiotrasmissioni Emittente Privata
 -  Ristoranti
 -  Chiesa-Evangelica
 -  Farmacia
 -  Attrezzature Sportive
 -  Strade Statali
 -  Strade Provinciali
 -  Strade Comunali
 -  Altre Strade
 -  Ferrovia Avellino-Rocchetta S. Antonio
 -  Fiume Calore
 -  Torrente Fredane
 -  Rivoli, Ruscelli, Valloni
- Classe della Pericolosità IFFI (Inventario dei Fenomeni Franosi in Italia)
-  P1 - Pericolosità Moderata
 -  P2 - Pericolosità Media
 -  P3 - Pericolosità Elevata
 -  P4 - Pericolosità Molto Elevata



Comune di PATERNOPOLI
Provincia di Avellino



PIANO DI PROTEZIONE CIVILE

TAV. 5c RISCHIO IDROGEOLOGICO - FRANE
CARTA DELLA PERICOLOSITA' (IFFI)

SINDACO
geom. Salvatore Cogliano
R.U.P.
geom. Quirino Di Benedetto

SUPPORTO TECNICO
ELABORAZIONI GRAFICHE
Arch. Alevidio Zoena



versione 1.0 - novembre 2021