



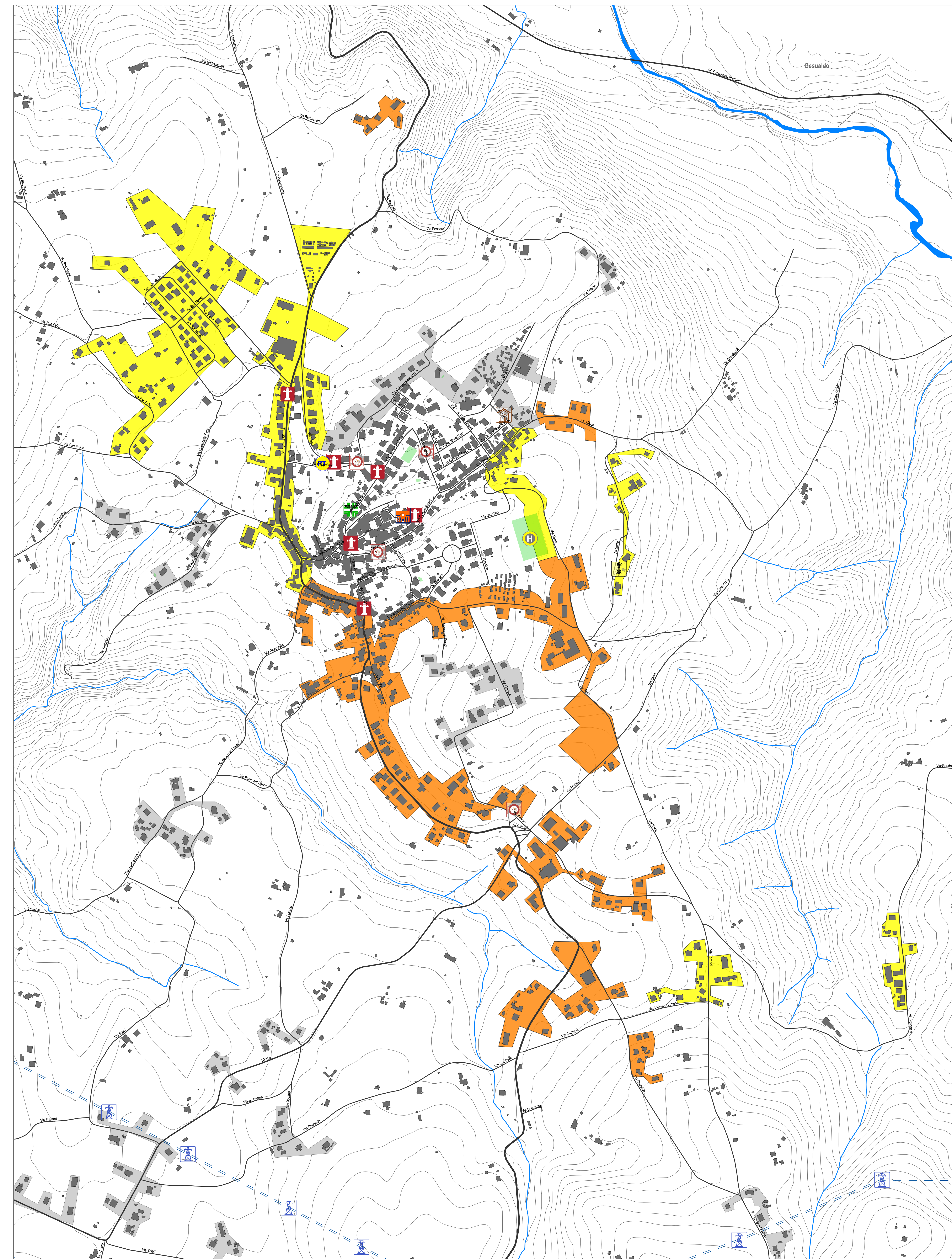
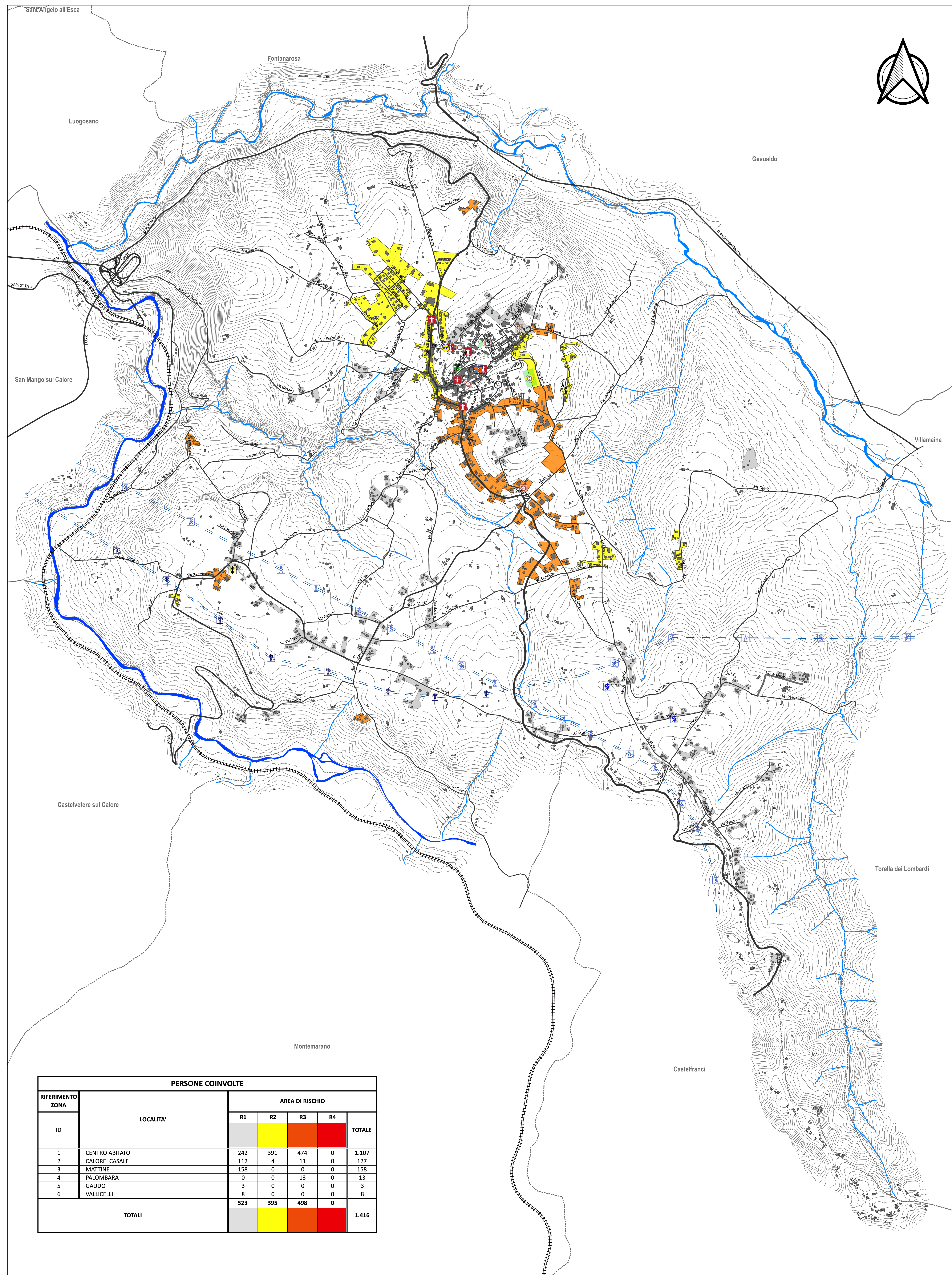


LEGENDA

-  COMUNE sede del COC
-  Area di Attesa
-  Area di Ammassamento Soccorritori e Risorse
-  Area di Accoglienza o Ricovero
-  Eliporto Atterraggio di Emergenza
-  Campo Polivalente
-  Casa Canonica
-  Casa Albergo (CEPAS)
-  Chiesa Cattolica
-  Polo Scolastico
-  Sede Misericordia
-  Stazione Carabinieri
-  Strutture Ricettive
-  Residenza Psichiatrica - Villa Serena
-  Attacco Idrante VVF
-  Traliccio AT (360 KV)
-  Serbatoio Rete Idrica Comunale
-  Traliccio MT (fino a 132 KV)
-  Elettrodotta
-  Ponte Radiotrasmisssioni Emittente Privata
-  Poste e Telecomunicazioni
-  Ristoranti
-  Chiesa-Evangelica
-  Farmacia
-  Attrezzature Sportive
-  Strade Statali
-  Strade Provinciali
-  Strade Comunali
-  Altre Strade
-  Ferrovia Avellino-Rocchetta S. Antonio
-  Fiume Calore
-  Torrente Fredane
-  Rivoli, Ruscelli, Valloni

Classe di Rischio

-  R1 - Nullo
-  R2 - Basso
-  R3 - Medio
-  R4 - alto



RIFERIMENTO ZONA		PERSONE COINVOLTE				
		AREA DI RISCHIO				TOTALE
ID	LOCALITA'	R1	R2	R3	R4	
1	CENTRO ABITATO	242	391	474	0	1.107
2	CALORE CASALE	112	4	11	0	127
3	MATTINE	158	0	0	0	158
4	PALOMBARA	0	0	13	0	13
5	GAUDO	3	0	0	0	3
6	VALLICELLI	8	0	0	0	8
TOTALI		523	395	498	0	1.416



Comune di PATERNOPOLI
Provincia di Avellino



PIANO DI PROTEZIONE CIVILE

TAV. 4d

RISCHIO INCENDI BOSCHIVI E DI INTERFACCIA
CARTA DEL RISCHIO

SINDACO
geom. Salvatore Cogliano

R.U.P.
geom. Quirino Di Benedetto

SUPPORTO TECNICO
ELABORAZIONI GRAFICHE
Arch. Alevidio Zoena



versione 1.0 - novembre 2021