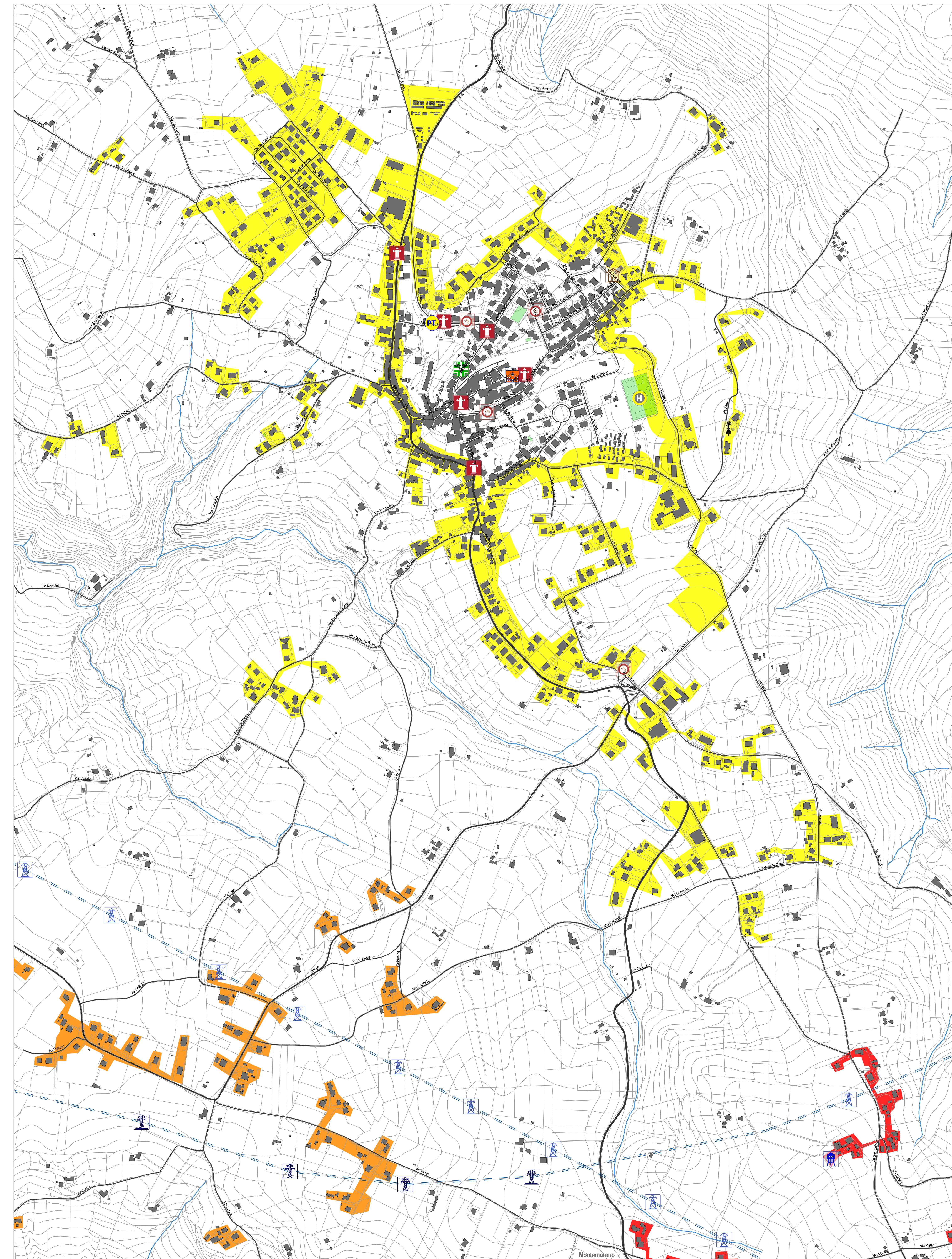
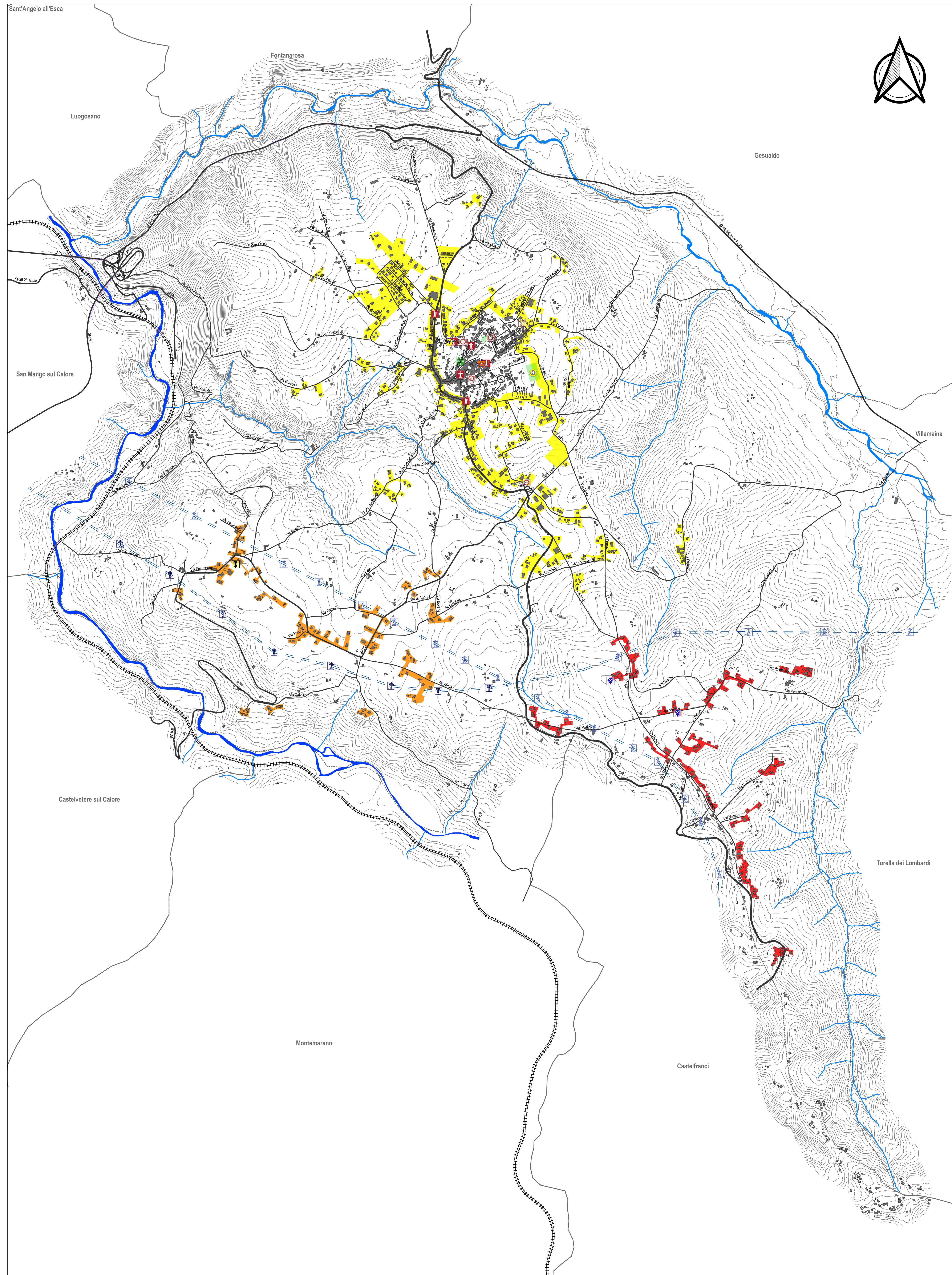
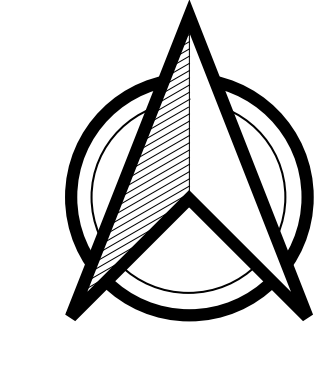


LEGENDA

-  COMUNE sede del COC
  -  Area di Attesa
  -  Area di Ammassamento Soccorritori e Risorse
  -  Area di Accoglienza o Ricovero
  -  Eliporto Atterraggio di Emergenza
  -  Stazione Carabinieri
  -  Polo Scolastico
  -  Sede Misericordia
  -  Chiesa Cattolica
  -  Campo Polivalente
  -  Casa Canonica
  -  Casa Albergo (CEPAS)
  -  Strutture Ricettive
  -  Residenza Psichiatrica - Villa Serena
  -  Traliccio AT (360 KV)
  -  Serbatoio Rete Idrica Comunale
  -  Traliccio MT (fino a 132 KV)
  -  Elettrodotto
  -  Attacco Idrante VVF
  -  Ponte Radiotrasmissioni Emittente Privata
  -  Poste e Telecomunicazioni
  -  Ristoranti
  -  Chiesa-Evangelica
  -  Farmacia
  -  Strade Statali
  -  Strade Provinciali
  -  Strade Comunali
  -  Altre Strade
  -  Ferrovia Avellino-Rocchetta S. Antonio
  -  Fiume Calore
  -  Torrente Fredane
  -  Rivoli, Ruscelli, Valloni
- Classe di Vulnerabilità
-  Bassa
  -  Media
  -  Alta





Comune di **PATERNOPOLI**  
Provincia di Avellino



---

**PIANO DI PROTEZIONE CIVILE**

---

TAV. 4c

RISCHIO INCENDI BOSCHIVI E DI INTERFACCIA  
CARTA DELLA VULNERABILITA'

SINDACO  
geom. Salvatore Cogliano

R.U.P.  
geom. Quirino Di Benedetto

SUPPORTO TECNICO  
ELABORAZIONI GRAFICHE  
Arch. Alevidio Zoena



versione 1.0 - novembre 2021