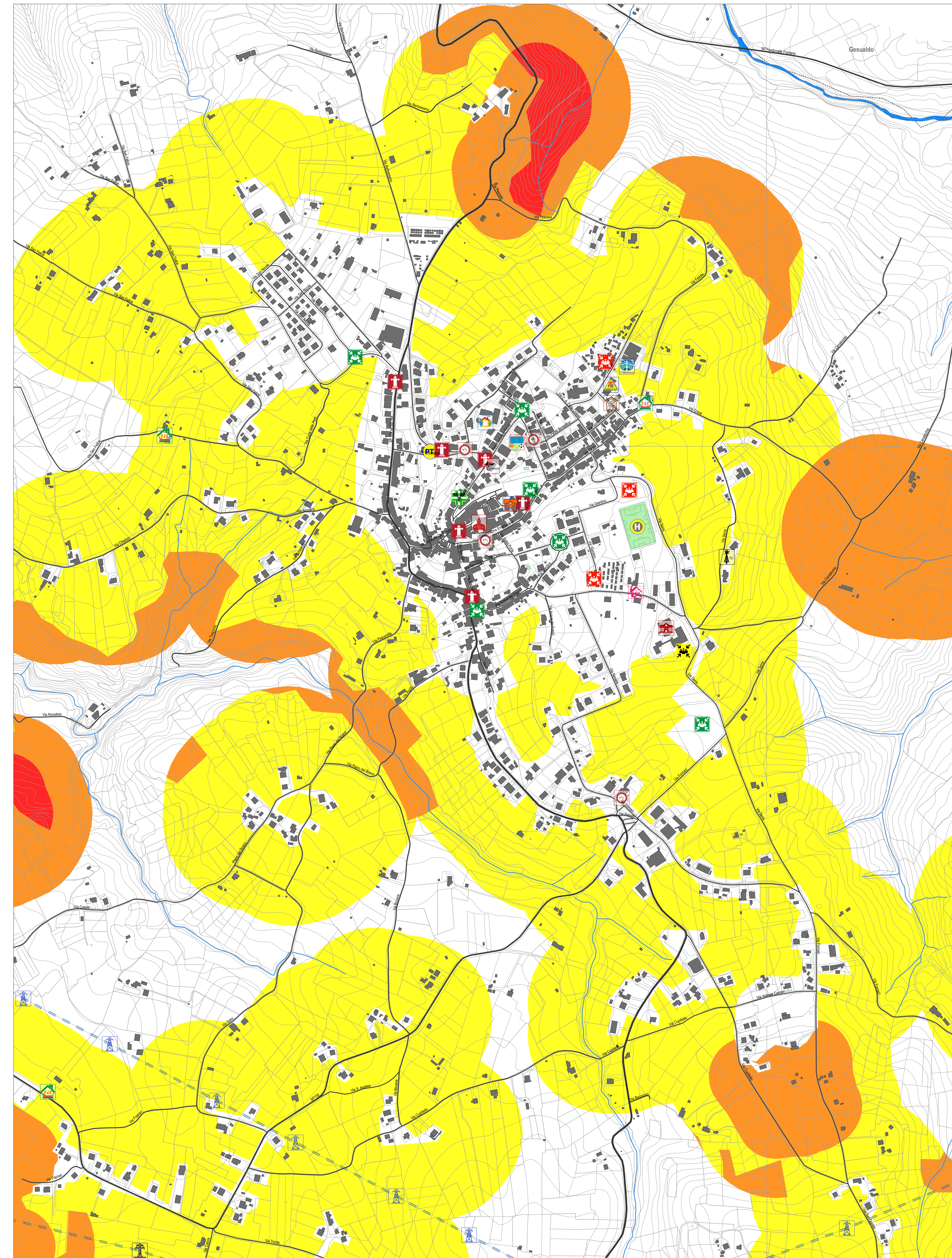
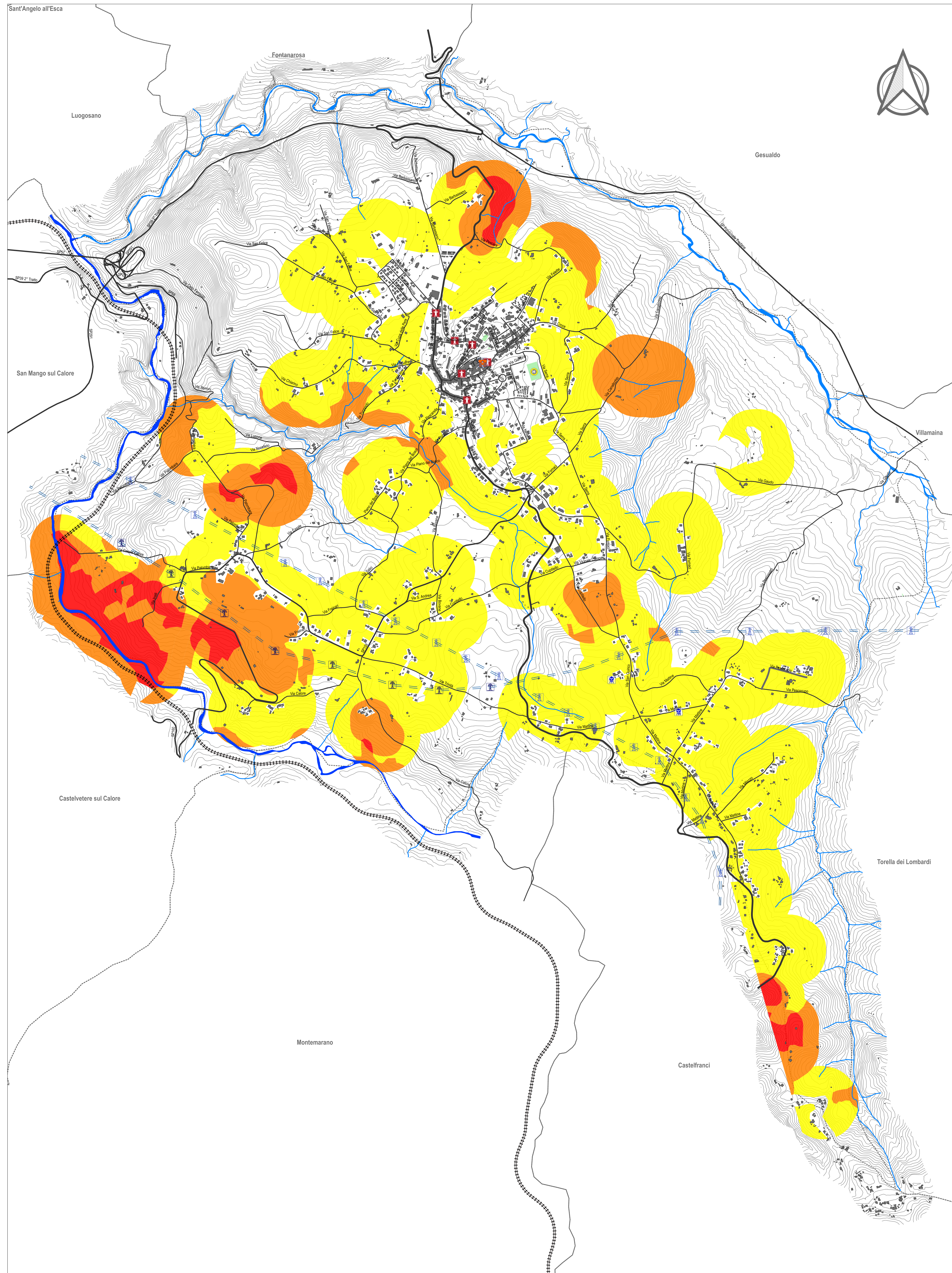


LEGENDA

-  COMUNE sede del COC
-  Area di Attesa
-  Area di Ammassamento Soccorritori e Risorse
-  Area di Accoglienza o Ricovero
-  Elipporto Atterraggio di Emergenza
-  Stazione Carabinieri
-  Campetto Polivalente
-  Casa Canonica
-  Casa Albergo (CEPAS)
-  Chiesa Cattolica
-  Polo Scolastico
-  Sede Misericordia
-  Strutture Ricettive
-  Residenza Psichiatrica - Villa Serena
-  Traliccio AT (360 KV)
-  Serbatoio Rete Idrica Comunale
-  Traliccio MT (fino a 132 KV)
-  Elettrodotto
-  Attacco Idrante VVF
-  Ponte Radiotrasmissioni Emittente Privata
-  Poste e Telecomunicazioni
-  Ristoranti
-  Chiesa-Evangelica
-  Farmacia
-  Attrezzature Sportive
-  Strade Statali
-  Strade Provinciali
-  Strade Comunali
-  Altre Strade
-  Ferrovia Avellino-Rocchetta S. Antonio
-  Fiume Calore
-  Torrente Fredane
-  Rivoli, Ruscelli, Valloni
- Classe di Pericolosità**
-  Bassa
-  Media
-  Alta



Comune di PATERNOPOLI  
Provincia di Avellino



PIANO DI PROTEZIONE CIVILE

TAV. 4b RISCHIO INCENDI BOSCHIVI E DI INTERFACCIA  
CARTA DELLA PERICOLOSITA'

SINDACO  
geom. Salvatore Cogliano  
R.U.P.  
geom. Quirino Di Benedetto

SUPPORTO TECNICO  
ELABORAZIONI GRAFICHE  
Arch. Alevidio Zoena

